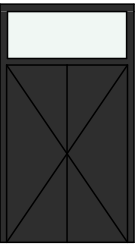


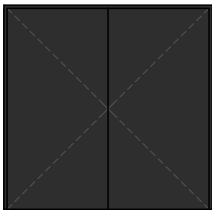

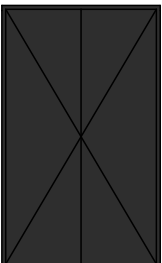
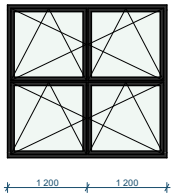
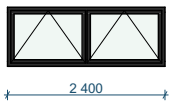
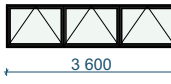
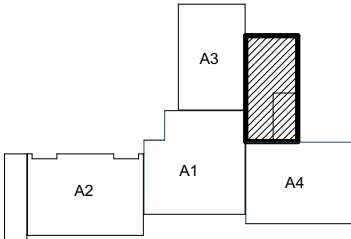


Tabulka dveří B								
OZN.	KS	POHLED ZE STRANY OTEVŘENÍ	L/P	ROZMĚRY (MM)	POPIS	KOVÁNÍ	SOUČINITEL PROSTUPU TEPLA (W/m2K)	BARVA
D09								
	1		L	1 600×2 370	HLINÍKOVÉ DVOUKŘÍDLÉ DVEŘE, PROFIL S PRERUŠENÝM TEPELNÝM MOSTEM, PLNÁ VÝPLŇ, FIXNÍ NADSVĚTLÍK	KOVÁNÍ BEZPEČNOSTNÍ PANIKOVÝ ZÁMEK - NA KAŽDÉM KŘÍDLÉ DLE ČSN 73 0810 VIZ PBŘ, NEREZ KLIKA-KOULE (BUDE POTVRZENO UŽIVATELEM V RÁMCI PD)	Udveří < 1,7 W/m2K	ANTRACIT
D10								
	1		L	900×1 970	HLINÍKOVÉ JEDNOKŘÍDLÉ DVEŘE, PROFIL S PRERUŠENÝM TEPELNÝM MOSTEM, PLNÁ VÝPLŇ	NEREZ KLIKA-KOULE (BUDE POTVRZENO UŽIVATELEM V RÁMCI PD), ZÁMEK S BEZPEČNOSTNÍ VLOŽKOU - GENERÁLNÍ KLÍČ	Udveří < 1,7 W/m2K	ANTRACIT
	2		P	900×1 970	HLINÍKOVÉ JEDNOKŘÍDLÉ DVEŘE, PROFIL S PRERUŠENÝM TEPELNÝM MOSTEM, PLNÁ VÝPLŇ	NEREZ KLIKA-KOULE (BUDE POTVRZENO UŽIVATELEM V RÁMCI PD), ZÁMEK S BEZPEČNOSTNÍ VLOŽKOU - GENERÁLNÍ KLÍČ	Udveří < 1,7 W/m2K	ANTRACIT
D11								
	1		L	2 400×2 400	HLINÍKOVÉ DVOUKŘÍDLÉ DVEŘE, PROFIL S PRERUŠENÝM TEPELNÝM MOSTEM,	NEREZ KLIKA-KOULE (BUDE POTVRZENO UŽIVATELEM V RÁMCI PD), ZÁMEK S BEZPEČNOSTNÍ VLOŽKOU - GENERÁLNÍ KLÍČ	Udveří < 1,7 W/m2K	ANTRACIT
D12								
	1		P	1 100×1 970	HLINÍKOVÉ JEDNOKŘÍDLÉ DVEŘE, PROFIL S PRERUŠENÝM TEPELNÝM MOSTEM,	NEREZ KLIKA-KOULE (BUDE POTVRZENO UŽIVATELEM V RÁMCI PD), ZÁMEK S BEZPEČNOSTNÍ VLOŽKOU - GENERÁLNÍ KLÍČ	Udveří < 1,7 W/m2K	ANTRACIT
D21								
	1		P	1 450×2 480	HLINÍKOVÉ DVOUKŘÍDLÉ DVEŘE, PROFIL S PRERUŠENÝM TEPELNÝM MOSTEM,	KOVÁNÍ BEZPEČNOSTNÍ PANIKOVÝ ZÁMEK - NA KAŽDÉM KŘÍDLÉ DLE ČSN 73 0810 VIZ PBŘ, NEREZ KLIKA-KOULE (BUDE POTVRZENO UŽIVATELEM V RÁMCI PD)	Udveří < 1,7 W/m2K	ANTRACIT

Tabulka oken B							
OZN.	POHLED Z INTERIÉRU	ROZMĚRY (MM)	KS	POPIS	POZNÁMKA	SOUČINITEL PROSTUPU TEPLA (W/m2K)	BARVA
O02							
		2 400×2 300	6	PLASTOVÉ OKNO VÍCEKŘÍDLÉ - OTEVÍRAVÉ, SKLOPNÉ DLE SCHÉMATICKÉHO VYOBRAZENÍ, ZASKLENÍ - IZOLAČNÍ SKLO ČIR	KOVÁNÍ CELOOBBVODOVÉ, KLIKA UMÍSTĚNA MAX. 1800 MM NAD ÚROVNÍ PODLAHY (KLIKA VRCHNÍCH OKEN JE URČENA POUZE PRO MYTÍ A ÚDRŽBU DLE TECHNOLOGICKÉHO A BEZPEČNOSTNÍHO POSTUPU UŽIVATELE)	Uokna < 0,9 W/m2K	VNĚJŠÍ (EXTERIÉR) STRANA ANTRACIT, VNITŘNÍ (INTERIÉR) STRANA BILÁ
O24							
		2 400×900	4	PLASTOVÉ OKNO SKLOPNÉ, ZASKLENÍ - IZOLAČNÍ SKLO ČIRÉ	KOVÁNÍ CELOOBBVODOVÉ, KLIKA UMÍSTĚNA MAX. 1800 MM NAD ÚROVNÍ PODLAHY	Uokna < 0,9 W/m2K	VNĚJŠÍ (EXTERIÉR) STRANA ANTRACIT, VNITŘNÍ (INTERIÉR) STRANA BILÁ
O25							
		3 600×900	1	PLASTOVÉ OKNO SKLOPNÉ, ZASKLENÍ - IZOLAČNÍ SKLO ČIRÉ	KOVÁNÍ CELOOBBVODOVÉ, KLIKA UMÍSTĚNA MAX. 1800 MM NAD ÚROVNÍ PODLAHY	Uokna < 0,9 W/m2K	VNĚJŠÍ (EXTERIÉR) STRANA ANTRACIT, VNITŘNÍ (INTERIÉR) STRANA BILÁ

POZNÁMKA:
PŘED ZADÁNÍM DO VÝROBY BUDOU ZAMĚŘENY PŘESNÉ ROZMĚRY NA STAVBĚ



PAVILON B

± 0,000 = PODLAHA 1.NP = 252,80	
ZODP. PROJEKTANT: BARBORA KYŠKOVÁ	
VYPRACOVAL: ING. SIMONA LYSOŇKOVÁ	
KONTRLOVAL: BARBORA KYŠKOVÁ	
PROJEKTANT OBJEKTU: D.1.1. ARCHITEKTONICKO STAVEBNÍ ŘEŠENÍ	
INVESTOR: STATUTÁRNÍ MĚSTO KARVINÁ, FRYŠTÁTSKÁ 72/1, 733 23 KARVINÁ	MÍSTO STAVBY: KARVINÁ
	KATASTRÁLNÍ ÚZEMÍ: KARVINÁ - MĚSTO
NÁZEV AKCE: ZATEPLENÍ BUDOVY Č.P. 2379 NA UL. ŽIŽKOVA V KARVINĚ - MIZEROVĚ	PARCELNÍ ČÍSLO: 1793/1, 1793/78, 1793/79, 1793/80, 1793/81
STAVEBNÍ OBJEKT: SO 05 PAVILON B	ČÁST: STAVEBNÍ FORMÁT: 594/297
	DATUM: LEDEN 2021 STUPEŇ: DPS
	ARCHIVNÍ ČÍSLO: XXX
JMÉNO VÝKRESU: VÝPIS OKEN A DVEŘÍ	MĚŘÍTKO: <div>ČÍSLO VÝKRESU: D.1.1 b) 09 - B</div>

AUTORIZACE: